

# IMPfstOFFE FÜR DEUTSCHLAND

Info-Tel. 116 117

Rund 4,3 Millionen Impfungen sind in den ersten Wochen bereits durchgeführt worden – rund 1,5 Millionen Menschen haben auch schon ihre Zweitimpfung erhalten (Stand: 16. Februar 2021). Noch ist der Impfstoff knapp. Aber alle produzierenden Unternehmen, die EU, der Bund, die Länder und die vielen Menschen aus den Gesundheitsberufen geben alles und krepeln die #ÄrmelHoch – damit wir schneller impfen können. Lesen Sie sich folgende Informationen bitte aufmerksam durch. Auf Ihre Entscheidung für die Corona-Schutzimpfung kommt es an.

## 1 Drei Impfstoffe, die zugelassen, wirksam und sicher sind\*

Firma/ Impfstoffname	Empfohlene Altersgruppe	Impfstofftyp	Nötige Impfungen	Empfohlener Impfabstand	Anwendung	Wirksamkeit**	Lagerung & Kühlung	EU- Zulassung
<b>BioNTech/Pfizer</b> Comirnaty (BNT162b2)	ab <b>16</b> Jahren	mRNA + LNP***		<b>3-6 WOCHEN</b>	intramuskulär	bis zu <b>95 %</b>	*** <b>-90 bis -60 °C</b> 5 Tage bei 2-8 °C	 21. Dez. 2020
<b>Moderna</b> COVID-19 Vaccine Moderna (mRNA-1273)	ab <b>18</b> Jahren	mRNA + LNP***		<b>4-6 WOCHEN</b>	intramuskulär	bis zu <b>94 %</b>	** <b>-25 bis -15 °C</b> 30 Tage bei 2-8 °C	 6. Jan. 2021
<b>AstraZeneca</b> COVID-19 Vaccine AstraZeneca (AZD1222)	<b>18-64</b> Jahre	Vektor-basiert ChAdOx1, nicht replizierend		<b>9-12 WOCHEN</b>	intramuskulär	bis zu <b>70 %</b>	* <b>2-8 °C</b>	 29. Jan. 2021

### Was ist mRNA?

mRNA (Boten-Ribonukleinsäure) ist die „Bauanleitung“ für jedes einzelne Eiweiß des Körpers und ist nicht mit der Erbinformation – der DNA – zu verwechseln. In mRNA-Impfstoffen gegen COVID-19 ist eine „Bauanleitung“ für einen Baustein des Virus, das sogenannte Spikeprotein, enthalten. Die nach der Impfung gebildeten Spikeproteine werden vom Immunsystem als Fremdeiweiße erkannt, dadurch werden spezifische Abwehrzellen aktiviert.

### Was bedeutet Vektor-basiert?

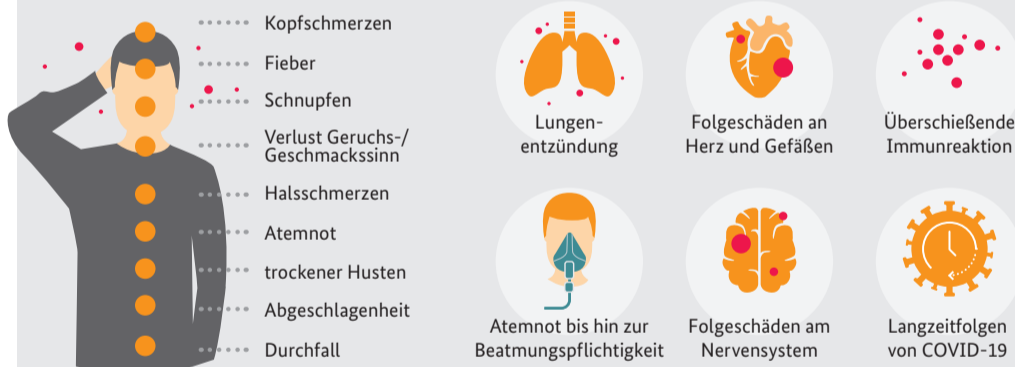
Vektor-basierte Impfstoffe enthalten für den Menschen harmlose Erreger – die Vektoren. In diese wurde ein Gen eingebaut, das den Bauplan für das bereits erwähnte Spikeprotein enthält. Ein Vorteil dieser Impfstoffe: Sie können bei 2 bis 8 Grad transportiert und gelagert werden.

\* Quelle: europäische Zulassung, Empfehlungen der Ständigen Impfkommission, Impfverordnung des Bundesministeriums für Gesundheit. \*\* Die Wahrscheinlichkeit, an COVID-19 zu erkranken, sinkt bei den Geimpften um den genannten Prozentsatz. \*\*\* Lipid-Nanopartikel-Formulierung.

## 2 Die Impfung schützt vor schwerer Krankheit

### Häufige Symptome von COVID-19

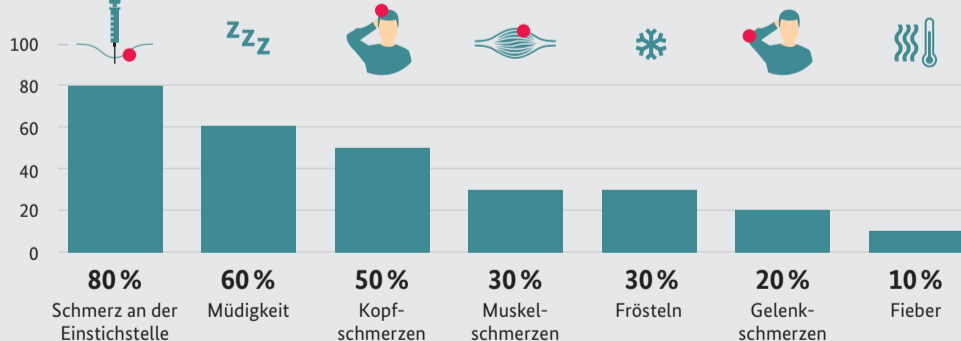
### Komplikationen von COVID-19



## 3 Typische Impfreaktionen

% der Geimpften, gerundet, Basis mRNA-Impfstoffe

Diese Beschwerden nach einer Impfung sind keine schweren Nebenwirkungen, sondern ein Zeichen dafür, dass das Immunsystem anfängt zu arbeiten. Sie sind also ein Teil der Wirkung, die schließlich zum Schutz vor gefährdeten Krankheiten führt, und sie sind meist nach 24 Stunden verschwunden.

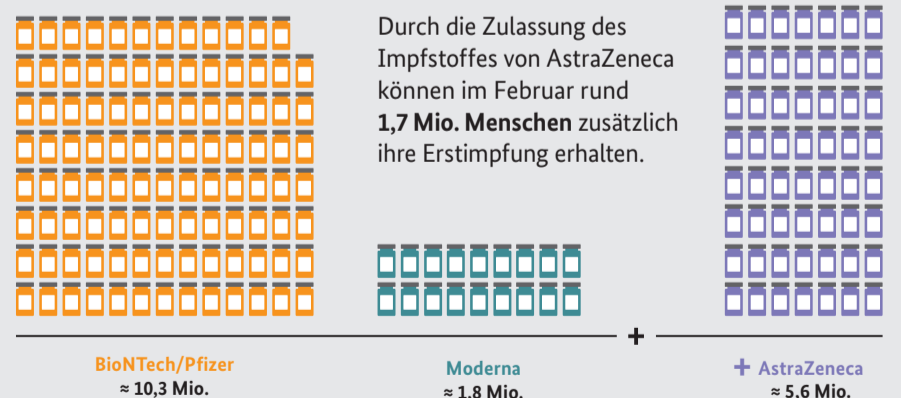


## 4 Der Etappenplan 2021: Wer wird wann geimpft?



### Lieferung der drei Impfstoffe im 1. Quartal

Gesamtmenge Deutschland aus EU-Bestellungen, gemäß Planzahlen der Hersteller, abhängig von Einhaltung der geplanten Liefertermine



Durch die Zulassung des Impfstoffes von AstraZeneca können im Februar rund **1,7 Mio. Menschen** zusätzlich ihre Erstimpfung erhalten.

Fragen & Antworten, Videos, Downloads und Newsletter unter [Corona-Schutzimpfung.de](https://www.corona-schutzimpfung.de)

Stellen Sie Ihre Fragen beim kostenfreien Info-Telefon unter **116 117**

Bleiben Sie auf dem Laufenden:

bmg.bund Bundesministerium für Gesundheit  
 bmg\_bund bundesgesundheitsministerium

**DEUTSCHLAND  
KREMPelt DIE  
#ÄRMELHOCH  
CORONA-SCHUTZIMPfung.DE**